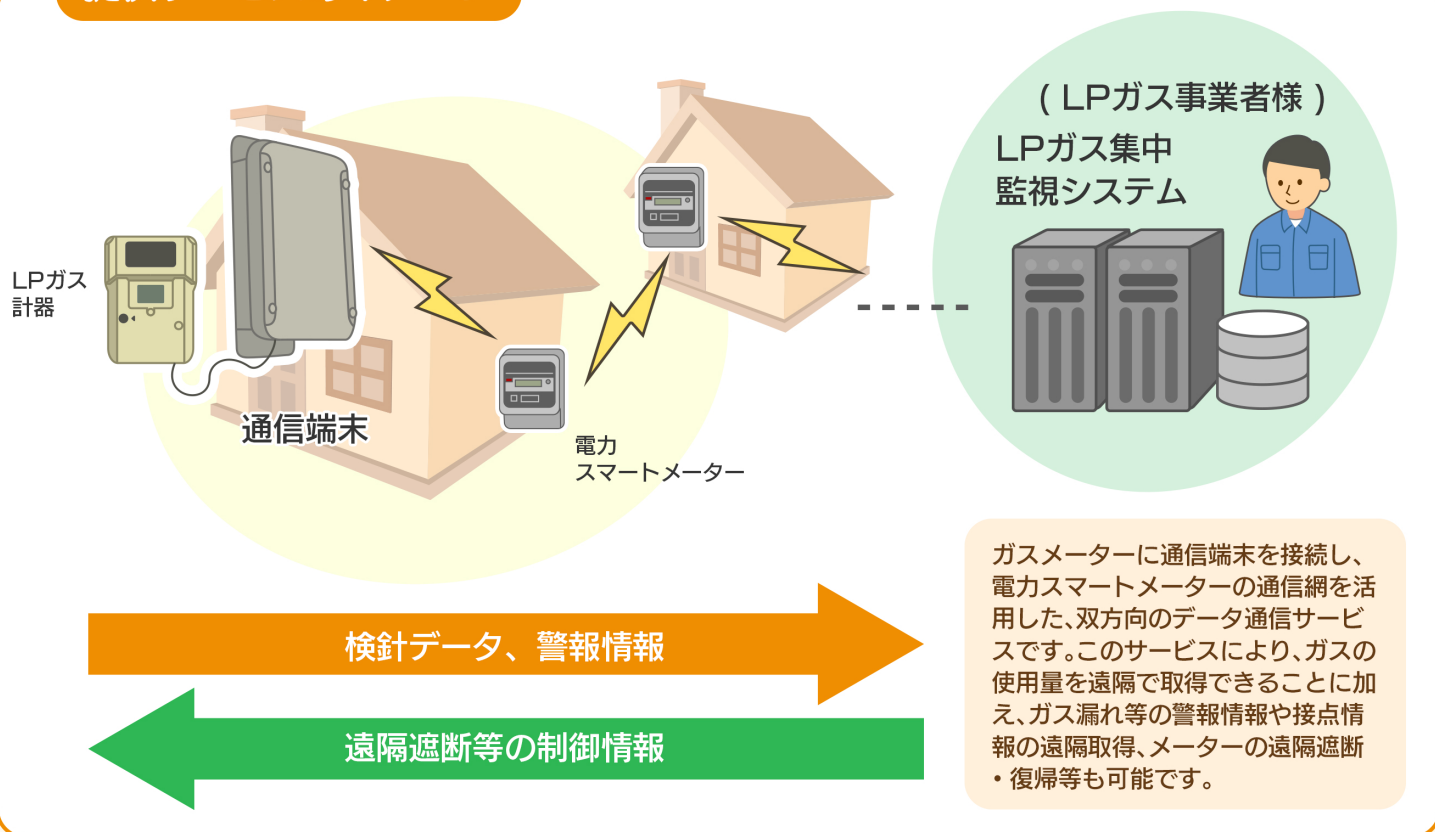


電力スマートメーターを活用した

# LPガス自動検針用通信サービス

## 提供サービスのイメージ



## サービスの3つの特長

1 様々なデータを  
双方向通信

検針データ(1日24値)、計器警報、接点情報、遠隔開閉など。

2 高い通信品質

電力スマートメーターを活用した、遮蔽に強くつながりやすい、セキュアな通信。

3 各種集中監視システムに対応

データを各種集中監視システムと連携可能。(ただし、別途連携に関する調整、費用が発生する可能性あり。)

## 通信端末仕様

項目		仕様
インターフェース	無線通信ポート	ARIB STD-T108
	メーター・センサーI/F	U-BusまたはNライン 接点I/F (入力) ×2
表示	LED	LED×1 三色(赤、橙、緑)で発光します。 ※施工時に筐体内のLED発光により通信状況を確認。
電源条件	入力電源	電池駆動(公称 DC3V)
	連続動作時間 *1	10年
温湿度条件	性能保証条件 *2	-10℃～50℃ 95%以下(結露しないこととする)
	動作保証条件 *3	-25℃～70℃
	コールドスタート *4	-10℃
装置サイズ(公差を除く)		H156.6×W109.4×D46(突起部含む) H133×W109.4×D41(突起部含まず)
質量		約340g(電池含む)

\*1 三菱電機株式会社推奨動作、外気温20℃とした場合の時間。

\*2 性能保証とは、仕様書上要求される動作の精度を保証することを意味する。

\*3 動作保証(復元保証)とは、継続して動作すること、および性能保証範囲(温度など)に復帰した場合は、三菱電機株式会社の仕様書上要求された動作の精度を保証することを意味する。

\*4 周囲温度-10℃の環境下に3時間放置した後、電源を投入して、正常に動作することを意味する。



## お問い合わせ

中部電力株式会社

☎ 0120-977-228 (携帯電話からは052-740-6836)

受付時間：月曜日～金曜日（祝日、年末年始除く）10:00-17:00

※時間帯などによりお問い合わせ窓口が込み合うことがあります。