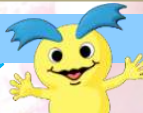


発電所の状況

 <p>敷地面積：1.6km² 中部電力従業員数：708人 協力会社従業員数：2,054人 (2022年2月1日現在)</p>	号機 (定格電気出力)	運転状況 (2022年2月1日 現在)	安全性向上 対策実施中 (地震、津波、 重大事故対策等)
	1号機	廃止措置中(原子炉領域周辺設備解体中)	
	2号機	廃止措置中(原子炉領域周辺設備解体中)	
	3号機(110万kW)	点検停止中(2010.11.29～)	
	4号機(113.7万kW)	点検停止中(2012.1.25～)	
	5号機(138万kW)	点検停止中(2012.3.22～)	

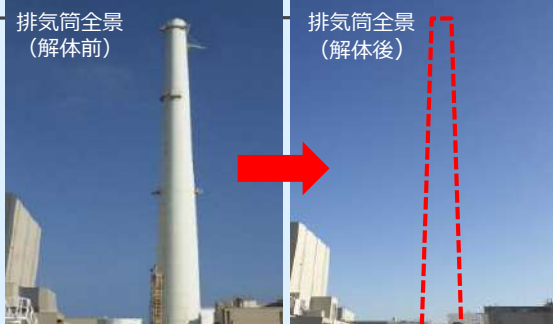
先月の主な公開情報 (前回発行～2022年2月20日)

詳細は当社ホームページ
を見てね。



2月10日 1・2号機 共用排気筒の解体完了について

当社は、2018年11月より浜岡原子力発電所1・2号機の廃止措置を段階的に進めています。このたび、2021年8月より開始した、1・2号機共用排気筒筒身の切断作業が完了しました。解体した排気筒は適切に分別を行い放射性廃棄物でない廃棄物については、有価品や産業廃棄物として発電所から搬出する計画です。今後も引き続き、安全確保を最優先に着実に1・2号機の廃止措置を進めてまいります。

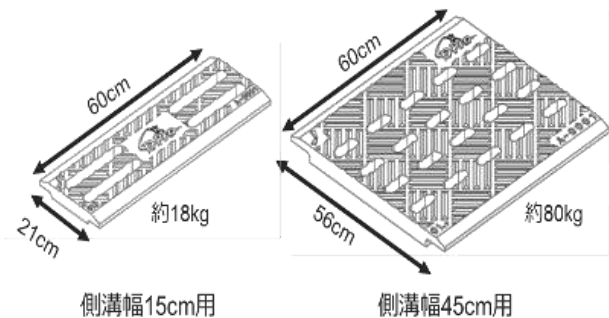


2月14日 1・2号機廃止措置に伴い発生したクリアランス金属の再利用について

当社は、循環型社会の実現を目指し、原子力発電所の運転・保守や解体に伴って発生するもの(金属、コンクリート、ガラス等)のうち、放射性物質として扱う必要のないものについてクリアランス制度(*)を活用し、資源として再利用することとしています。浜岡原子力発電所1・2号機の廃止措置の解体撤去工事にて発生したもののうち、これまで国による放射能濃度の確認を終え、「放射性物質として扱う必要がないもの」と認められたクリアランス金属(約530トン)の一部(約80トン)を同発電所敷地内の側溝用の蓋に加工し、再利用することとしました。

※クリアランス制度

発電所の解体に伴って発生するものうち、放射性物質の濃度が低く、人の健康に対する影響を無視できるものについては、国の認可・確認を得て再生利用や産業廃棄物として処分できる制度のこと。2005年に導入されました。



加工した側溝用の蓋は、
原子力館まわりの側溝にも使うよ！
みんな見に来てね！

編集後記

白羽小学校の生徒さんが製品化したカレー(中面にて紹介)を一口食べて美味しい!と思った瞬間のことです。自身も学生時代にある商品開発に携わり、誰かの役に立つことができたという経験を一度味わったことを思い出しました。世間のニーズ調査、社会人の方々からの意見聴取などのたくさんの手間をかけて開発したものを世に送り出し、それを誰かが使ってくれたという嬉しさを知ったことは、今の自分が今の仕事に就いていることにつながったと感じています。発電所ナビの制作にあたってそんな経験を忘れず、毎月皆さんの役に立てるものとなるようお届けしていこうと改めて思いました。(野村 有希)

◇◇皆さまのご意見・ご感想をお待ちしております◇◇

原子力に関する情報はホームページでもお知らせしています。

窓口

総括・広報グループ(平日9時～17時)



0120-165-492

中部電力 原子力発電

検索



2022

3

March



河津桜
撮影場所：白砂公園(御前崎市)

浜岡原子力館 ユウユウシアター情報

上映期間(1月4日～3月31日) 3月の休館日:3月22日(火)

新型コロナウイルス対策のため、
ご来館は予約制です



ハローキティ トウインクル☆ムーンライト

◇上映時間 10:00～(30分)

満月の夜には、不思議なことが起こりますー
流れ星の一筋の光を浴びたキティたちは、空から落ちてきたステッキの落とし主を探しに魔法のリングを使って、夜空へと旅立ちます。満天の星の中、キティたちは夢のような時間を過ごすのですが...人気のサンリオキャラクターズとともに旅する、誰もが待ち望んでいたプラネタリウムファンタジー!

©2021 SANRIO CO., LTD. APPROVAL NO. L628590
©EXPLORERS JAPAN, Ltd

予約はコチラ♪ ⇒
(原子力館HP)



皇帝ペンギン～ペンギン家族の12か月～

◇上映時間 14:00～(42分)

冬が訪れようとしている南極大陸。より寒い内陸への長い旅を始めるものたちがいた。生まれ故郷を目指す皇帝ペンギン。100キロもの行進の末、パートナーを見つけ、やがて産卵。たった一つの卵を命をかけて守るペンギン夫婦の感動的な姿と、赤ちゃんペンギンが巣立つまでの愛くるしい姿が繰り広げられる。世界でもっとも過酷な子育てをする鳥、皇帝ペンギンの家族の愛の物語。

©2013 PassmoreLab

Instagramやってるよ!
ぜひ見てね!



初動対応のスペシャリストチーム 緊急時即応班「ERF」(通称:エルフ)



緊急時即応班 (ERF: Emergency Response Force)
発電所で万一の事態が発生した時、真っ先に現場へ駆け付け初動対応(可搬設備の通行ルート確保など)をおこなうスペシャリストチームです。

夜間訓練の実施



1月19日、**夜間訓練をおこないました。**夜間などの悪条件下でも安全かつ速やかに注水設備が設置できるよう、万一の事態に備えて取り組んでいるものです。これからも現場対応力の向上に努めてまいります。

ERFエンブレム貸与式



1月26日、大型免許・けん引免許など必要な免許10種類を全て取得した証として左腕につける「エンブレム」が新たに3名の班員へ発電所長より貸与されました。



ERFの班員は、現場での初動対応のため数々の訓練をおこなうとともに、必要な免許や資格を取得するよ!



注水設備設置の様子

避難行動要支援者の搬送確認



1月28日、**牧之原市と当社が連携し**、万一の原子力災害時に備えて、**避難行動要支援者を自宅から放射線防護施設(地頭方原子力防災センター「ジーボ」)まで搬送する手順を確認**しました。

今後も自治体との連携を深め、皆さまの安全確保に向けて取り組んでいくよ。

LOVE BIRTHによる「いのちの授業」



LOVE BIRTHは小学校や幼稚園などで、お子さまや保護者向けに「いのちの授業(いのちの大切さや素晴らしいさを伝える授業)」をおこなっている助産師と助産師による団体です。**当社はこの団体の活動主旨に賛同し、支援しています。**

今年度は御前崎市、牧之原市、菊川市の小学校で、計6回活動支援をおこなったよ。



白羽小学校6年生によるオリジナルカレー製作の応援



地域活性化カレー



大きな具がたくさん入っていたよ!



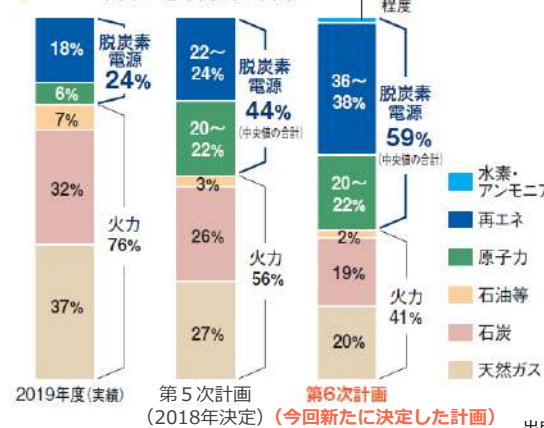
2月3日、御前崎市立白羽小学校6年2組の生徒さん19名が製品化したオリジナルカレー「地域活性化カレー」を受け取りました。生徒さんが地元産の食材を活用して完成させたカレーを当社社員も美味しくいただきました。

新しいエネルギー基本計画について ～原子力発電～

第14回

2021年10月22日、将来の日本のエネルギーに関する指針である「第6次エネルギー基本計画」が新たに閣議決定されました。新たに示された電源構成について、電源別に現状と今後の課題について考えていきましょう。今回は原子力発電について紹介します。

2030年度の電源構成の目標



出典：中部原子力懇談会「C-press(vol.122)」をもとに作成

原子力発電

電源構成比
2019年度 6% → 2030年度 20~22%
現行計画と同じ

「安全性を最優先に再稼働・核燃料サイクルを推進」

第6次エネルギー基本計画では、「可能な限り依存度を低減しつつ必要な規模を持続的に活用」とし、2030年度の電源構成比は20~22%、現状6%の約3倍と大きな目標です。脱炭素化を目指すのに、CO2を排出しない原子力発電は活用を期待されています。

※20~22%の電力をまかなうには稼働申請中の27基すべてを運転するとともに、稼働率約8割を確保する必要があります。

課題 ▶▶▶ 放射線の厳重管理が必要、高レベル放射性廃棄物の処分場が決まっていない...

高レベル放射性廃棄物の処分場について、2020年11月より北海道の寿都町と神恵内村で文献調査が進められています。国は今後全国のできるだけ多くの地域での調査の実現を目指しています。



処分場における世界の動向

フィンランドでは2016年より処分場を建設開始し、スウェーデンでは2009年にフォルスマルクに選定し、2011年に立地建設許可を申請しました。



出典：日本原子力文化財団「2021年度版原子力総合パンフレット」

当社は皆さまにお届けする電気の脱炭素化を促進し、浜岡原子力発電所の活用を一人でも多くの方にご理解いただけるように努めてまいります。



NEXT ▶▶▶ 次回は火力発電について取り上げる予定です。

発電所ナビバックナンバーはこちら!