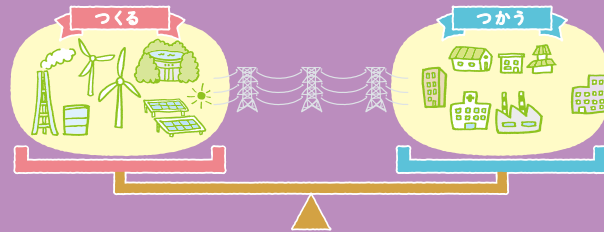


福島第一原子力発電所の事故後、原子力発電に対して不安をお持ちの方は多いと思います。中部電力はくらしに欠かせないエネルギーを安定的にお届けするという責務を持つ会社として、皆さまに「エネルギーのこと、そして浜岡原子力発電所の今」をお伝えしたいと考えています。「ミラエネだより」では、なるべくわかりやすく紹介することで少しでも多くの方にお伝えできればと思っています。

Topics

なんで、つくる量とつかう量を同じにするの？

電気は、つくる量とつかう量を同じにしないと、使っている家電製品の故障や広範囲の停電を発生させてしまいます。また、電気は貯めておくことができないため、つかう量に合わせて、つくる量を瞬時に調整しています。



常に同じバランスもはや職人技カモ！



太陽光発電・風力発電だけで暮らすことはできないの？



太陽光さん



風力さん



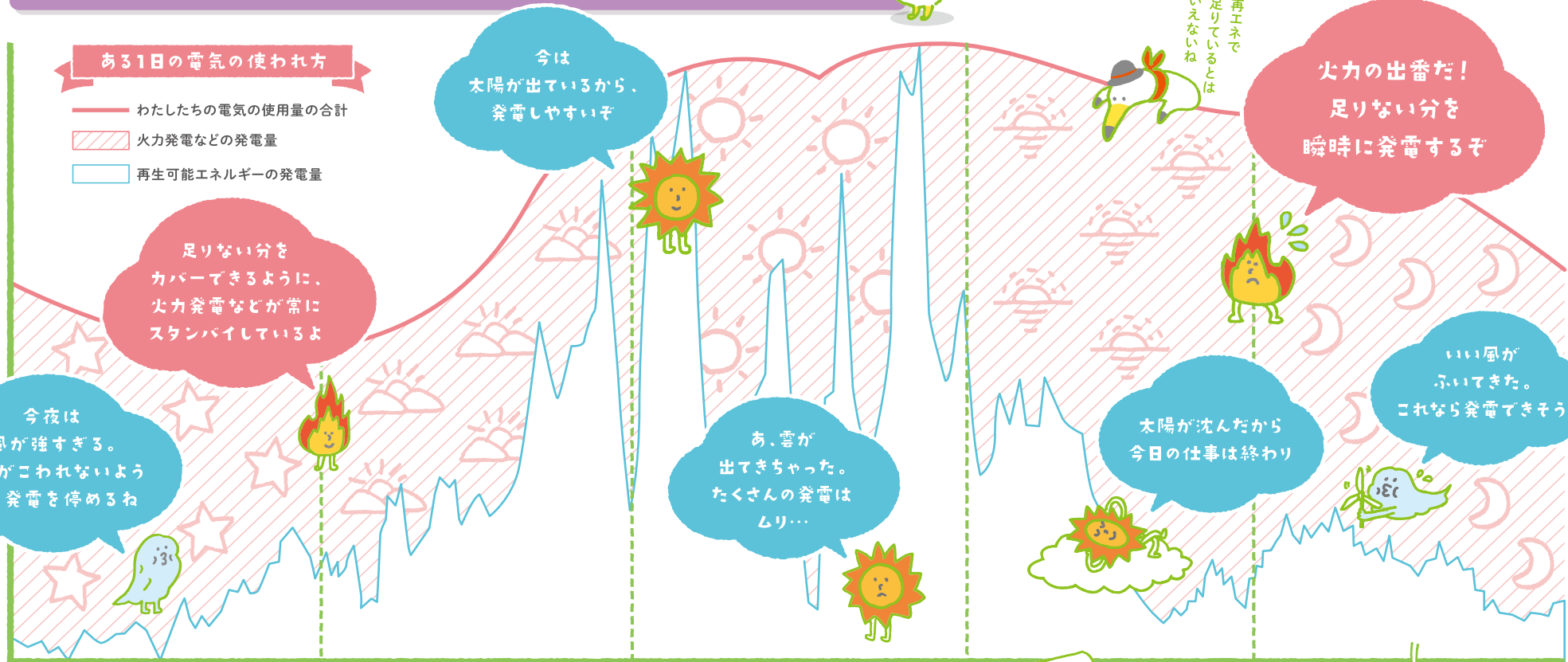
火力さん



かもじろう

化石燃料を使う火力発電は、多くのCO₂を排出します。

それでは、CO₂を排出しない太陽光発電や風力発電だけで暮らすことはできないのでしょうか？



ある1日の電気の使われ方

- わたしたちの電気の使用量の合計
- ▨ 火力発電などの発電量
- 再生可能エネルギーの発電量

今は太陽が出ているから、発電しやすいぞ

火力の出番だ！足りない分を瞬時に発電するぞ

グラフはぬりえになってるよ！
じょうずにぬれるかな？

ミラエネお楽しみぬりえ

再生可能エネルギーだけの暮らしは、かなり難しいかも…。

足りない分をカバーできるように、火力発電などが常にスタンバイしているよ

今夜は風が強すぎる。風車がこわれないうち風力発電を止めるね

あ、雲が出てきちゃった。たくさんの発電はムリ…

太陽が沈んだから今日の仕事は終わり

いい風がふいてきた。これなら発電できそう

夜 深夜は多くの人が眠っていて、あまり電気を使わない

朝 みんなが起きていっせいに電気を使いはじめる

昼 仕事のために多くの会社や工場が電気を使う

夕 照明やTVなどで家族それぞれが電気を使う

かもじろうの発見！ 再生可能エネルギーの陰で火力発電が頑張っていたこと知らなかったカモ～

ミラエネのバックナンバーはこちら
ご意見・ご感想をお寄せください！
URL▷ <http://kirakira-mag.jp/miraene>



みんながいっせいに使うから大変カモ

わたしはみなさんの使用量にあわせて発電します