

**日本の発電構成**

出典:電気事業連合会「原子力コンセンサス(2022.3)」より作成

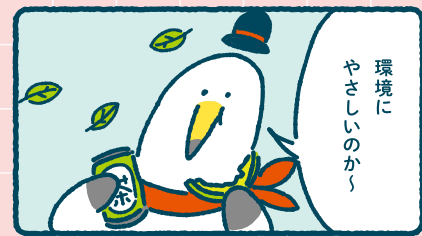
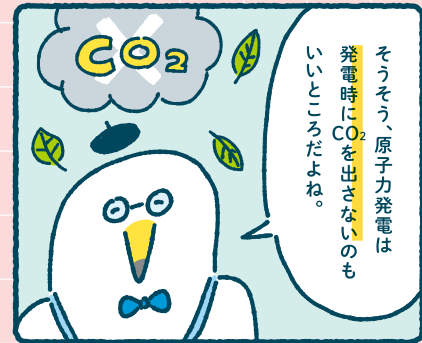
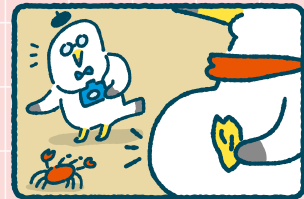
燃料費の影響で、電気代が上がるのは困るなあ。

今は燃料費の影響が大きい火力発電が約8割だからね。

発電にかかると費用のうち燃料費のしめる割合

出典:電気事業連合会「原子力コンセンサス(2022.3)」より作成

そして、原子力発電は発電にかかると費用の中で燃料費の割合が小さいから、燃料が高くなった時の影響が少ないんだ。



**かもじろうの発見**

原子力発電の良いところを活かすには安全対策が大事かも。

**教えて! ちえのすけ**

原子力発電は安全が最優先!

浜岡原子力発電所は、福島第一原子力発電所の事故以降運転を停止し、あらゆる災害に備えた安全対策を進めています。

設備を動かす人の教育・訓練

地震や津波など災害時に強い設備

今は、きちんと基準に合った対策がされているか、国のチェックを受けています。

浜岡原子力発電所 パーチャル見学会

# 小さな燃料に大きなチカラが!?!の巻

## 原子力発電の特徴を教えて!



あれは浜岡原子力発電所だよ。

原子力って、いまいちピンとこないな。

そう。1つのウラン燃料は直径・高さがそれぞれ1cmくらい。それ1つでぼくたちが家庭で使う電気の8か月分をつくれるんだよ!

少ない燃料でたくさんの電気をつくれる

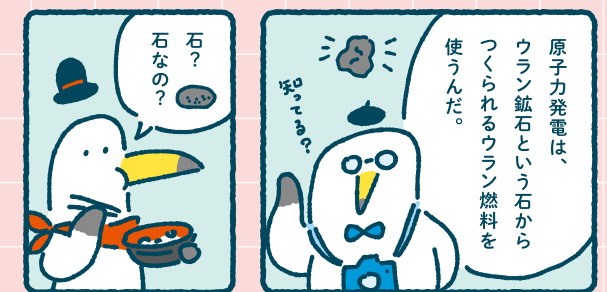
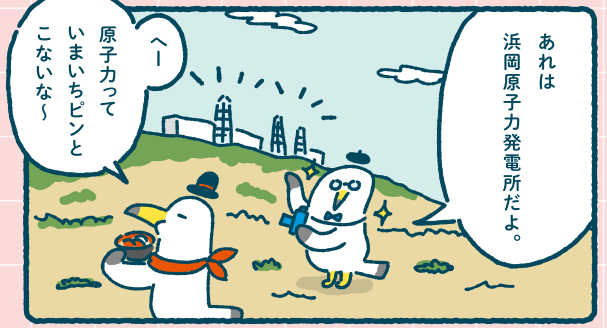
8 months

1cm

1cm

そうなんだ。

\*一般家庭300kWh/1か月とし、浜岡原子力発電所と同じ種類の原子炉で算出



ミラエネの仲間たち



**かもじろう**  
食いしん坊で好奇心おうせい。ちよっぴりおっちょこちょいだけど優しい。



**ちえのすけ**  
勉強が好きなしっかり者。かもじろうとは大の仲良し。